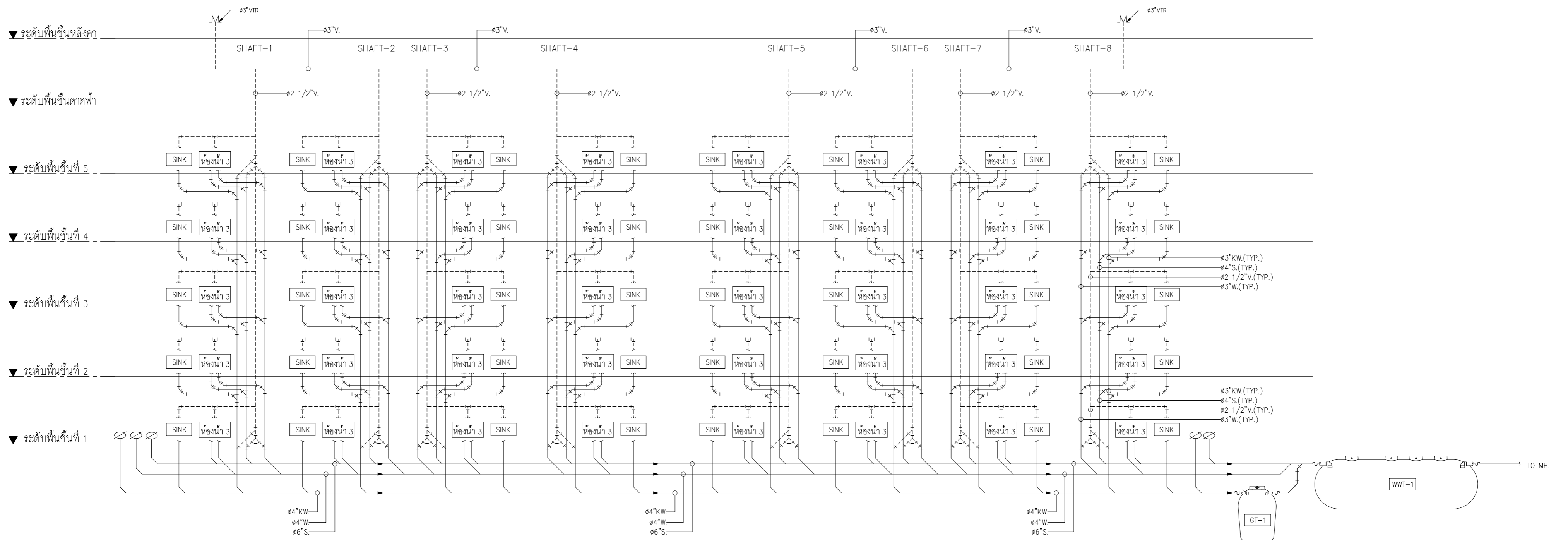


ไดอะแกรมแนวตั้งระบบบำบัดน้ำเสีย  
ไม่มีมาตราส่วน



หมายเหตุ

GT-1 : ถังดักไขมันไฟเบอร์กลาส  
ชนิดฝังใต้ดินความจุ 5.0 ลบ.ม

WWT-1 : ถังบำบัดน้ำเสียไฟเบอร์กลาส  
ชนิดแอร์โร-กรองเติมอากาศ  
สามารถรับน้ำเสียได้ไม่น้อยกว่า 20 ลบ.ม/วัน

03  
SN 22

กรมสรรพสามิต  
ส่วนมาตรฐานการออกแบบ กลุ่มพัฒนาและตรวจสอบทางเทคนิค  
โครงการก่อสร้างอาคารชุดพักอาศัย 5 ชั้น

แบบแสดง  
ไดอะแกรมแนวตั้งระบบบำบัดน้ำเสีย

แบบแสดง  
60-001-1793  
มาตราส่วน  
กุมภาพันธ์ 2560

เขียนแบบ นายชัยณรงค์ แผงศรี  
เขียนแบบ นางสาวปิยะมาศ ลิ้มปิติภักษ์พงศ์  
เขียนแบบ นายธวัชชัย หวังวรรณกลาง  
เขียนแบบ นายพิศาล สิงห์พันธ์

วิศวกร นายชัยยศ พิณจิตรสมุทร สย. 6856  
วิศวกร นายสุเวช พงษาพันธ์ ทย. 12509  
วิศวกรโยธาชำนาญการ  
ผู้อำนวยการส่วนมาตรฐานการออกแบบ  
เห็นชอบ (แทน) ผู้อำนวยการกลุ่มพัฒนาและตรวจสอบทางเทคนิค