

ร่างขอบเขตของงาน (TOR)
การประกวดราคาจ้างผลิตดวงตรากรมสรรพสามิต (ซีล)
ด้วยวิธีประกวดราคาอิเล็กทรอนิกส์ (e-bidding)

ความเป็นมา

ตามระเบียบกรมสรรพสามิต ว่าด้วยการควบคุมโรงอุตสาหกรรมน้ำมันและผลิตภัณฑ์น้ำมัน พ.ศ. ๒๕๖๐ ลงวันที่ ๑๖ กันยายน พ.ศ. ๒๕๖๐ ข้อ ๖.๗ กรณีการจ่ายน้ำมันและผลิตภัณฑ์น้ำมัน ที่ขอยกเว้นภาษีหรือขอคืนภาษีออกจากโรงอุตสาหกรรมทุกครั้ง ให้ผ่นักดวงตรากรมสรรพสามิตที่มี หมายเลขกำกับ (Running Number) ที่ท่อทางหรือจุดรับ-จ่ายน้ำมันและผลิตภัณฑ์น้ำมันของ ยานพาหนะที่ใช้ในการขนส่งน้ำมันและผลิตภัณฑ์น้ำมันทุกครั้ง เว้นแต่ กรณีการจ่ายน้ำมันและ ผลิตภัณฑ์น้ำมันที่เป็นการขนส่งทางท่อ ซึ่งเป็นหลักเกณฑ์ วิธีการ และเงื่อนไขในการยกเว้นหรือคืนภาษี สรรพสามิตสำหรับสินค้าที่ส่งออกนอกราชอาณาจักรหรือนำเข้าไปในเขตปลอดอากรตามมาตรา ๑๐๓ หรือกรณีที่ได้มีในเรือที่มีขนาดเกินกว่าห้าร้อยตันกรอสส์ซึ่งพนักงานศุลกากรได้ปล่อยให้ไปต่างประเทศ แล้ว ตามมาตรา ๑๐๗ (๔) แห่งพระราชบัญญัติภาษีสรรพสามิต พ.ศ. ๒๕๖๐ หรือกรณีน้ำมันดีเซลที่ เสียภาษีในอัตราศูนย์เพื่อนำไปจำหน่ายในเขตต่อเนื่องของราชอาณาจักรเป็นไปอย่างถูกต้อง มีประสิทธิภาพและประสิทธิผล และเพื่อเป็นการป้องกันและปราบปรามการลักลอบการกระทำผิด เกี่ยวกับปิโตรเลียมให้มีความรัดกุมมีประสิทธิภาพมากยิ่งขึ้น โดยมีให้เกิดความเสียหายต่อรัฐได้ สินค้า ที่ขนส่งจะควบคุมจากต้นทางไปถึงปลายทางต้องมีการการผ่นักดวงตรากรมสรรพสามิต (ซีล) ที่มี หมายเลขกำกับ (Running Number) ที่ท่อทางหรือจุดรับ-จ่ายน้ำมันและผลิตภัณฑ์น้ำมันของ ยานพาหนะที่ใช้ในการขนส่งน้ำมันและผลิตภัณฑ์น้ำมันทุกครั้ง ให้อยู่ในลักษณะที่ไม่สามารถขนย้าย สินค้าขึ้นหรือลงจากพาหนะได้ โดยให้สำนักงานสรรพสามิตพื้นที่ต้นทางผ่นักดวงตรากรมสรรพสามิตที่มี หมายเลขกำกับ (Running Number) ที่ท่อทางหรือจุดรับ-จ่ายน้ำมันฯ ของพาหนะที่ใช้ในการขนส่ง และเมื่อถึงด่านศุลกากรปลายทาง สำนักงานสรรพสามิตพื้นที่ปลายทางต้องตรวจดวงตรา กรมสรรพสามิต (ซีล) ดังกล่าวว่ามีสภาพเรียบร้อยสมบูรณ์เป็นปกติหรือไม่

วัตถุประสงค์

๑. เพื่อให้การปฏิบัติงานสอดคล้องกับหลักเกณฑ์การยกเว้นหรือคืนภาษีสำหรับสินค้าที่ส่งออก นอกราชอาณาจักรหรือนำเข้าไปในเขตปลอดอากรตามมาตรา ๑๐๓ หรือกรณีที่ได้มีขนาด เกินกว่าห้าร้อยตันกรอสส์ ซึ่งพนักงานศุลกากรได้ปล่อยให้ไปต่างประเทศแล้ว ตามมาตรา ๑๐๗ (๔) แห่งพระราชบัญญัติภาษีสรรพสามิต พ.ศ. ๒๕๖๐ หรือกรณีน้ำมันดีเซลที่เสียภาษีในอัตราศูนย์เพื่อนำไป จำหน่ายในเขตต่อเนื่องของราชอาณาจักร

๒. ใช้ผ่นักดวงตรากรมสรรพสามิต (ซีล) ที่ใช้ในการควบคุมขนส่งสินค้าน้ำมันและผลิตภัณฑ์ น้ำมัน สุรา เบียร์ และยาสูบ จากต้นทางไปยังปลายทางเพื่อส่งออกไปนอกราชอาณาจักร

๓. ใช้ผ่นักท่อทางหรือ จุดรับ-จ่ายน้ำมันส่งออกในพาหนะที่ใช้ในการขนส่ง

๔. เพื่อไว้สำรองจ่ายให้แก่สำนักงานสรรพสามิตพื้นที่ที่ต้องดำเนินการดังกล่าว

/คุณสมบัติ...

(Handwritten signature)

คุณสมบัติของผู้เสนอราคา

๑. มีความสามารถตามกฎหมาย
๒. ไม่เป็นบุคคลล้มละลาย
๓. ไม่อยู่ระหว่างเลิกกิจการ
๔. ไม่เป็นบุคคลซึ่งอยู่ระหว่างถูกระงับการยื่นข้อเสนอหรือทำสัญญากับหน่วยงานของรัฐไว้ชั่วคราว เนื่องจากเป็นผู้ที่ไม่ผ่านเกณฑ์การประเมินผลการปฏิบัติงานของผู้ประกอบการตามระเบียบที่รัฐมนตรีว่าการกระทรวงการคลังกำหนดตามที่ประกาศเผยแพร่ในระบบเครือข่ายสารสนเทศของกรมบัญชีกลาง
๕. ไม่เป็นบุคคลซึ่งถูกระบุชื่อไว้ในบัญชีรายชื่อผู้ทำงานและได้แจ้งเวียนชื่อให้เป็นผู้ทำงานของหน่วยงานของรัฐในระบบเครือข่ายสารสนเทศของกรมบัญชีกลาง ซึ่งรวมถึงนิติบุคคลที่ผู้ทำงานเป็นหุ้นส่วนผู้จัดการ กรรมการผู้จัดการ ผู้บริหาร ผู้มีอำนาจในการดำเนินงานในกิจการของนิติบุคคลนั้นด้วย
๖. มีคุณสมบัติและไม่มีลักษณะต้องห้ามตามที่คณะกรรมการนโยบายการจัดซื้อจัดจ้าง และการบริหารพัสดุภาครัฐกำหนดในราชกิจจานุเบกษา
๗. เป็นนิติบุคคลผู้มีอาชีพรับจ้างงานที่ประกวดราคาอิเล็กทรอนิกส์ดังกล่าว
๘. ไม่เป็นผู้มีผลประโยชน์ร่วมกันกับผู้ยื่นข้อเสนอรายอื่นที่เข้ายื่นข้อเสนอให้แก่กรมสรรพสามิต วันประกาศประกวดราคาอิเล็กทรอนิกส์ หรือไม่เป็นผู้กระทำการอันเป็นการขัดขวาง การแข่งขัน อย่างเป็นธรรมในการประกวดราคาอิเล็กทรอนิกส์ครั้งนี้
๙. ไม่เป็นผู้ได้รับเอกสิทธิ์หรือความคุ้มกัน ซึ่งอาจปฏิเสธไม่ยอมขึ้นศาลไทยเว้นแต่รัฐบาลของผู้ยื่นข้อเสนอได้มีคำสั่งให้สละเอกสิทธิ์และความคุ้มกันเช่นนั้น
๑๐. ผู้ยื่นเสนอต้องลงทะเบียนในระบบจัดซื้อจัดจ้างภาครัฐด้วยอิเล็กทรอนิกส์ (Electronic Government Procurement: e – GP) ของกรมบัญชีกลาง

รูปแบบรายการ หรือคุณลักษณะ

ตามรูปแบบและรายละเอียดคุณสมบัติดวงตรากรมสรรพสามิต (ซีล) ดังนี้

วัสดุที่ใช้ผลิต

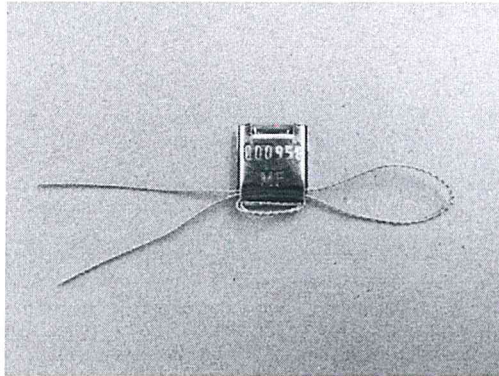
๑. ทำจากเนื้อเหล็กคุณภาพสูง
๒. ใช้ดีบุกเคลือบผิวเหล็ก เพื่อให้ผิวเรียบ ป้องกันการเกิดสนิมจากเนื้อผิวซีล ของดวงตรากรมสรรพสามิต (ซีล)

/คุณสมบัติ...

กรม

พิมพ์

คุณสมบัติ

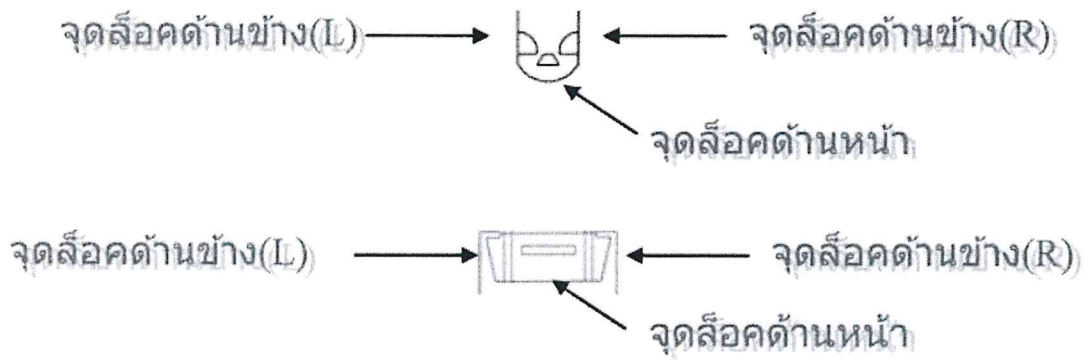
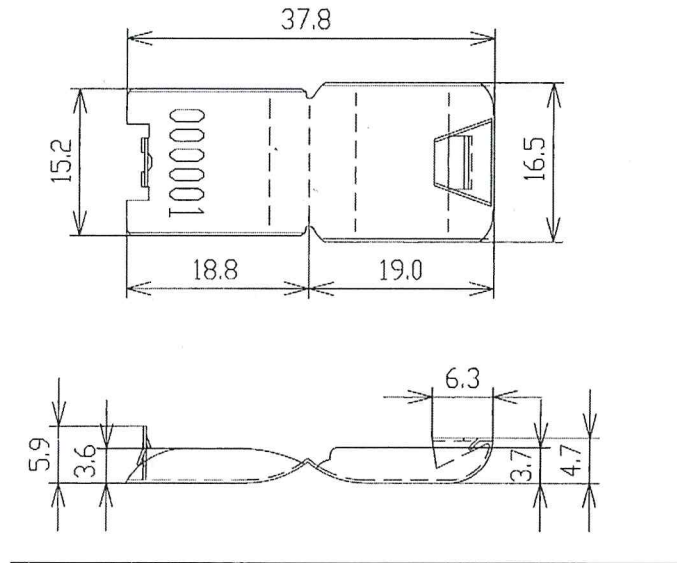


๑. ผลิตด้วยแผ่นเหล็กเคลือบดีบุก ป้องกันสนิม
๒. มีความหนา ๐.๓๐๐-๐.๓๐๒ มิลลิเมตร
๓. มีความแข็งแรงแบบวิกเกอร์ส ๑๐๐-๑๑๘ HV
๔. มีพื้นที่ผิวของตัวคลิป์ซิลไม่น้อยกว่า ๓๒๐ ตารางมิลลิเมตร สำหรับระบุข้อมูลจำเพาะของหน่วยงาน
๕. ความหนาชั้นเคลือบดีบุก ๑.๒๐๐-๒.๓๐๐ ไมโครเมตร
๖. เป็นระบบปิดล็อก ๒ จังหวะ จุดปิดล็อก ๓ จุด (ด้านข้าง ๒ จุด ด้านหน้า ๑ จุด)
๗. มีร่องสำหรับร้อยลวดหรือเชือกที่ใช้ประกอบปิดผนึก
๘. สามารถป้อนเป็นสัญลักษณ์ของหน่วยงาน (ชื่อ/โลโก้) บนตัวคลิป์ซิลของหน่วยงานได้ชัดเจน
๙. สามารถสลักตัวเลขประจำตัวคลิป์ซิลได้อย่างน้อย ๖ หลัก
๑๐. ครีبد้านข้างป้องกันการงัด แกะตัวซิล
๑๑. เมื่อตัวคลิป์ซิลถูกงัด แกะ หรือเปิด โดยเครื่องมือหรือวัตถุมีคมหรือปลายแหลม ตัวคลิป์ซิลและตำแหน่งล็อกจะแตกออกจากสภาพเดิมและไม่สามารถประกอบให้กลับเป็นสภาพปกติ

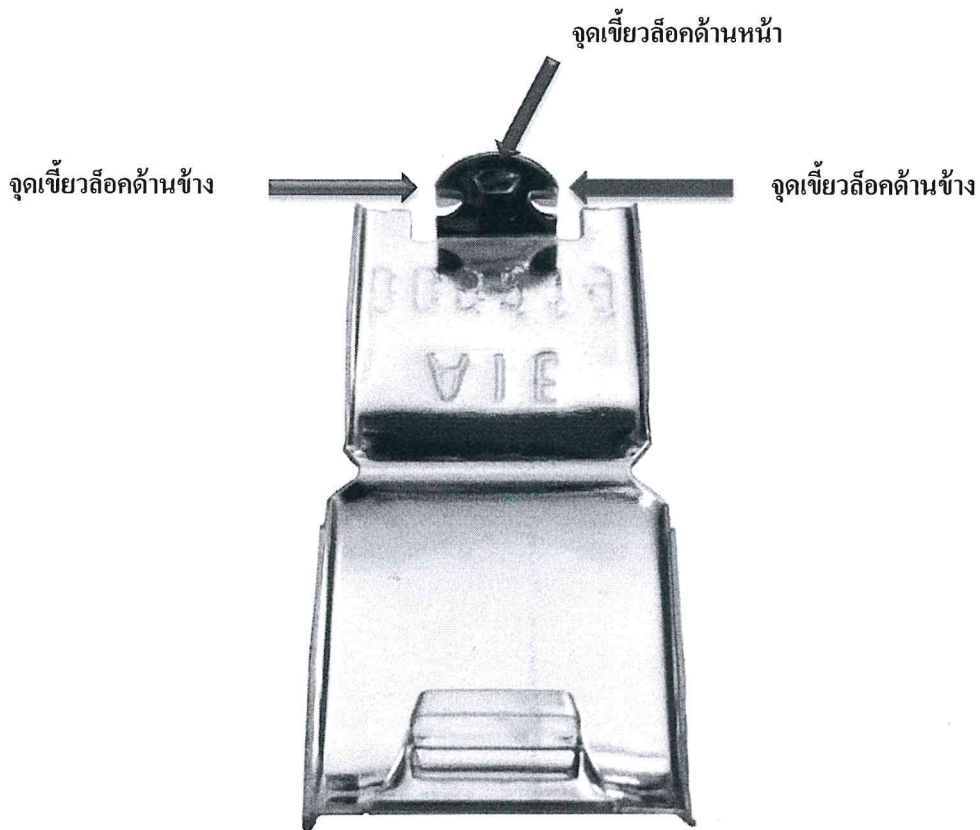
/คุณสมบัติเฉพาะ...

ฟ.ค.
วิเศษ
พ.ค.

คุณสมบัติเฉพาะ



2hr
/จุดเขี้ยวล็อก... 3hr
พ.พ.



ภาพจุดปิดล็อค ๓ ตำแหน่ง

๑. มีระบบปิดล็อค ๒ จังหวะ

๒. จุดปิดล็อคที่เขี้ยวล็อค ๓ จุด

- บริเวณด้านหน้าของเขี้ยวล็อค ๑ จุด

- บริเวณด้านข้างของเขี้ยวล็อค ๒ จุด

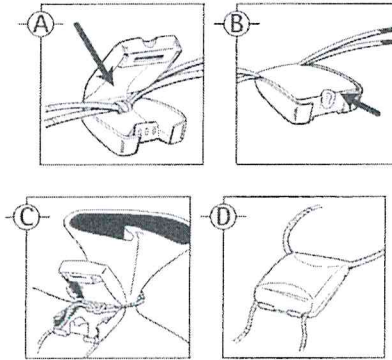
๓. มีรู-ร่อง หลังจากปิดผนึก เพื่อให้เหมาะสมกับการใช้ลวดเกลียว ลวดเอ็น เชือก

๔. เมื่อปิดล็อคจะมีด้านข้างขอบบังตลอดแนว

/ข้อสังเกต...
จก
ฉก.

ข้อสังเกต

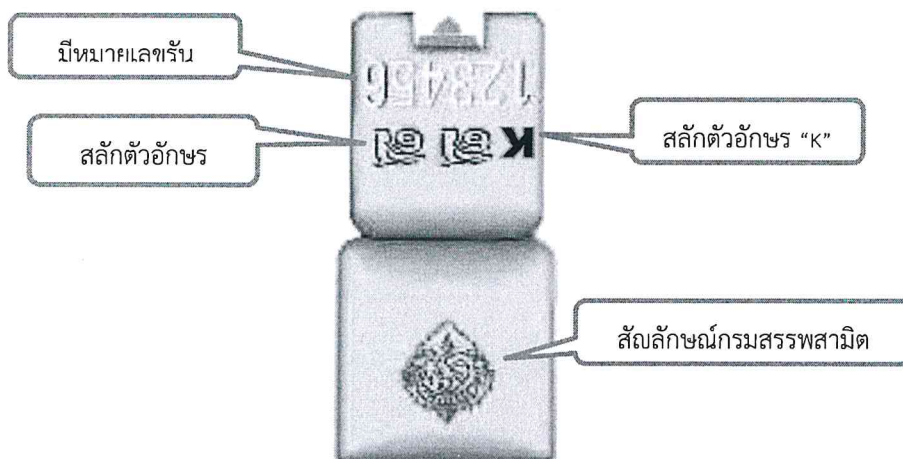
การจัด-แเงะ โดยใช้เครื่องมือ หรือวัสดุใดๆ ก็ตาม ซิลจะแตกแยกหักเป็น ๒ ส่วนทันที โดยเฉพาะเขี้ยวล็อค กำหนดให้มีรู - ร่อง หลังจากการปิดผนึกแล้ว เพื่อให้เหมาะสมกับวัสดุ (ลวด, เอ็น, หรือเชือก) ที่เลือกใช้ (พิจารณารายละเอียดภาพประกอบ)



รายละเอียดการทำสัญลักษณ์ (ตรากรมสรรพสามิต) หมายเลขกำกับ และอักษรย่อ

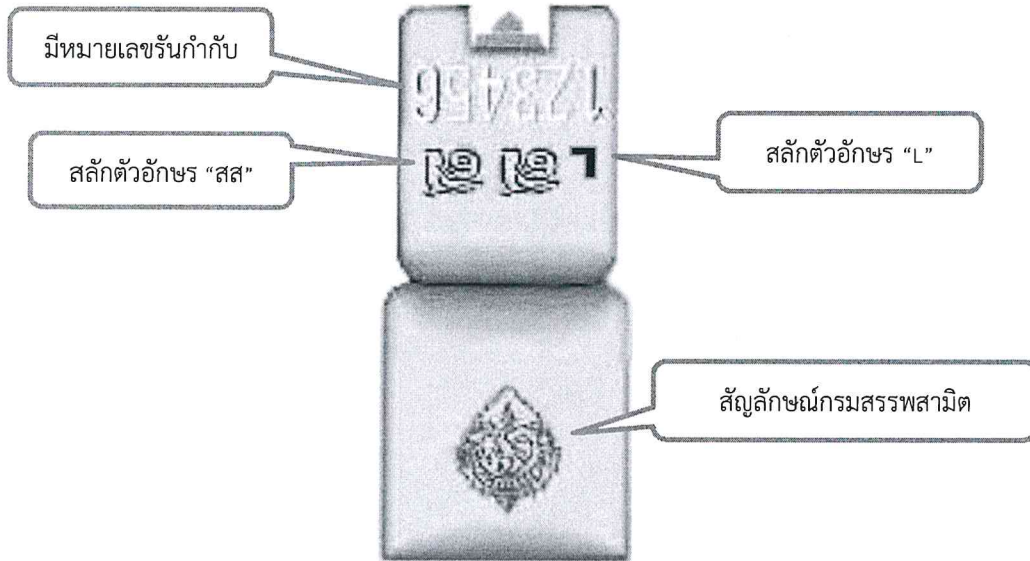
- รายละเอียดการทำสัญลักษณ์ (ตรากรมสรรพสามิต) และสลักอักษรคำว่า “สส” (ตามรูปภาพข้างล่าง)
- รายละเอียดการทำหมายเลขกำกับ ได้อย่างน้อย ๖ ตัวเลข (ตามรูปภาพข้างล่าง)
- รายละเอียดการทำอักษรเริ่ม “K, L” ตามลำดับ กำกับนำหน้า “สส” (ตามรูปภาพข้างล่าง)
- รายละเอียดการรันตัวเลข

อักษร K เริ่มหมายเลข K๐๐๐๐๐๑ - K๙๙๙๙๙๙ จำนวน ๙๙๙,๙๙๙ ดวง
รูปภาพประกอบ สลักตัวอักษร “K”



สส
/อักษร L... อังค
ฉน.

อักษร L เริ่มหมายเลข L๐๐๐๐๐๑ - L๕๐๐๐๐๑ จำนวน ๕๐๐,๐๐๑ ดวง
รูปภาพประกอบ สลักตัวอักษร “L”



ลักษณะสินค้าและบรรจุภัณฑ์

๑. คลิปซีล ๒๐ ดวงจะถูกประกอบให้ติดกันเป็น ๑ แผง โดยแบ่งเป็น ๒ แถบๆ ละ ๑๐ ดวง
ทั้งนี้ได้เรียงหมายเลขกำกับ (Serial No.) ไว้แล้ว โดยเรียงฝั่งหมายเลขคู่กับเลขคี่คนละฝั่ง เพื่อให้เกิด
ความคล่องตัวในการควบคุม (Stock Control) และความสะดวกสำหรับการใช้งาน

๒. ใน ๑ กล่องเล็กจะต้องบรรจุคลิปซีลใส่ถุงพลาสติกถุงละ ๒๐๐ ดวง แล้วบรรจุลงกล่อง
กระดาษ กล่องละ ๑,๐๐๐ ดวง

เงื่อนไขการยื่นข้อเสนอ

๑. ต้องยื่นหนังสือรับรองจากบริษัทผู้ผลิตหลัก ที่จะนำมาผลิตซีล ที่ระบุความหนา ความแข็ง
และสามารถป้องกันสนิมได้ ตามที่กรมสรรพสามิตกำหนด มาพร้อมในวันยื่นเสนอราคา

๒. ต้องยื่นใบทดสอบจากสถาบันหลักและเหล็กกล้าแห่งประเทศไทย มาพร้อม ในวันยื่นเสนอราคา

๓. ต้องนำตัวอย่างซีลที่มีโลโก้และแบบตามข้อกำหนดของกรมสรรพสามิต จำนวน ๒๐ ดวง
มาส่งกรมสรรพสามิต ภายใน ๓ วันทำการ นับถัดจากวันเสนอราคา

/๔.คู่สัญญา...

Handwritten signature and initials in blue ink.

๔. คู่สัญญาจะต้องส่งแบบตัวอย่าง (PROOF) ดวงตรากรรมสรรพสามิต (ซีล) ให้กรรมสรรพสามิต เห็นชอบก่อนการผลิต ภายใน ๑๐ วันทำการ นับถัดจากวันลงนามในสัญญา

๕. คู่สัญญาจะต้องทำลายบล็อกแม่พิมพ์ดวงตรากรรมสรรพสามิต (ซีล) ภายใน ๓๐ วันทำการ หลังจากการส่งมอบดวงตรากรรมสรรพสามิต (ซีล) ครบถ้วนตามสัญญา และกรมตรวจรับไว้ใช้งาน เรียบร้อยแล้ว

ระยะเวลาการส่งมอบ

ผลิตดวงตรากรรมสรรพสามิต (ซีล) จำนวน ๑,๕๐๐,๐๐๐ ดวง ภายใน ๑๒๐ วัน โดยแบ่งการส่งมอบงานเป็น ๔ งวด รายละเอียดดังนี้

งวดที่ ๑ จำนวน ๔๐๐,๐๐๐ ดวง ภายใน ๓๐ วัน นับถัดจากวันลงนามในสัญญา

งวดที่ ๒ จำนวน ๔๐๐,๐๐๐ ดวง ภายใน ๖๐ วัน นับถัดจากวันลงนามในสัญญา

งวดที่ ๓ จำนวน ๔๐๐,๐๐๐ ดวง ภายใน ๙๐ วัน นับถัดจากวันลงนามในสัญญา

งวดสุดท้าย จำนวน ๓๐๐,๐๐๐ ดวง ภายใน ๑๒๐ วัน นับถัดจากวันลงนามในสัญญา

ข้อกำหนดด้านการชำระเงิน

แบ่งการจ่ายเงินออกเป็น ๔ งวด ดังนี้

งวดที่ ๑ หลังจากกรรมสรรพสามิตได้ตรวจรับมอบงานในงวดที่ ๑ เรียบร้อยแล้ว

งวดที่ ๒ หลังจากกรรมสรรพสามิตได้ตรวจรับมอบงานในงวดที่ ๒ เรียบร้อยแล้ว

งวดที่ ๓ หลังจากกรรมสรรพสามิตได้ตรวจรับมอบงานในงวดที่ ๓ เรียบร้อยแล้ว

งวดสุดท้าย หลังจากกรรมสรรพสามิตได้ตรวจรับมอบงานในงวดสุดท้าย เรียบร้อยแล้ว

งบประมาณในการจัดจ้างครั้งนี้

ภายในวงเงินทั้งสิ้น ๔,๕๐๐,๐๐๐ บาท (สี่ล้านห้าแสนบาทถ้วน)

หน่วยงานที่รับผิดชอบ

สำนักบริหารการคลังและรายได้

คุณมลิวีย์ ปฏิทานะโต email: maliwan.tookta@gmail.com

โทร. ๐ ๒๒๔๑ ๕๖๐๐ ต่อ ๕๑๑๖๑๙

